



产品介绍



广州市上腾电子科技有限公司
昆山阿普顿自动化系统有限公司

关于我们

UPTON集团成立于2005年，总部位于广州科学城，该区域规划设计科学、地理位置优良、交通运输便利，生态优美，是广州发展高新技术产业的重要基地。集团经过多年的快速发展，旗下产业涉足先进自动化装配及测试、智能仪器仪表研发制造等高新技术领域，实现了多元化发展。产品涉及电路板制造、仪器仪表研发制造、先进自动化测试设备制造及自动化装配及测试生产线。目前已在江苏昆山、广东广州成立了生产基地，客户目标群涵盖汽车及零部件制造，家用电器，厨房燃气用具，医疗及航空航天等众多领域；内部组织模式成熟，管理有效，目前细化为先进自动化系统事业部，燃气具测试设备事业部，高精度电路板制造事业部及智能仪器仪表事业部，分别为各个行业提供详细的制造及测试解决方案。

作为泄漏测试领域的专家，UPTON一直致力于泄漏测试领域的研究，目前已经发展成为集空气压泄漏测试、氦气真空测试、流量测试等一体化泄漏测试解决方案供应商，是国内为数不多可提供 $10^{-10}\text{Pa}\cdot\text{m}^3/\text{s}$ 到 $5\text{m}^3/\text{min}$ 的全量程泄漏测试及流量测试解决方案的供应商。

UPTON集团目前下辖广州生产基地（广州市上腾电子科技有限公司）、苏州生产基地（昆山阿普顿自动化系统有限公司）、香港公司（上腾科技（香港）有限公司），并在全国大部分区域建立办事处和服务机构，竭诚为新老客户优质的售前、售中及售后服务。

UPTON集团通过对世界上处于领先地位的高性能压力、流量产品的引进和深入的技术交流，将继续为国内外的生产控制领域的各界同仁提供更尖端的测控设备，自动化装配测试流水线 and 更好的现代化高效服务，为提高中国工业产品的品质贡献自己的力量。



目录

我们能提供什么	1
为什么选择我们	2
产品与服务	
自动化设备	3
整体解决方案	5
泄漏测试仪器	6
标准产品及其附件	7
技术咨询与服务	8
应用与技术	
汽车	9
消费电子	10
电池	11
安防	12
医疗	13
日用品	14
其它	15
品质保证	17
附录1	19
附录2	20

我们能提供什么

UPTON专注于先进自动化测试及装配，对温度、流量、压力控制和泄漏测试有着独到的见解，我们的自动化测试产品目前正在全球500强企业中成功的运行。主要业务有以下几个方面：先进自动化装配生产线、先进自动化测试生产线、非标自动化测试设备、非标自动化测漏设备、实验室用非标设备(包含爆破、耐压、流量测试及泄漏测试)、泄漏测试仪器和流量测试仪器等等。

UPTON自动化团队将根据您的需要，不断开发新的自动化工业产品，以满足不断增长的客户需求。

自动化测试设备

UPTON致力于自动化测试设备的研究和生产已超过10余年，从之前单一的泄漏测试设备发展成为集泄漏测试、压力测试、流量测试、温度测试、电性能及各种物理参数测试的综合测试设备供应商。是国内最早采用3D设计软件模拟仿真的公司之一，客户群涵盖通用汽车、霍尼韦尔、飞利浦等一大批世界500强企业，可提供包括数据采集，数据分析及总线通讯等上位机程序设计，拥有独立的结构、软件和硬件研发团队，提供软件包括LABVIEW、VB、C++及各种组态软件。最大程度上满足客户各种测试需求。

整体解决方案

从2005年开始，UPTON开始为客户提供整体自动化解决方案以满足客户的实际需求，包含部件装配、整机装配、部件测试、整机测试、产线在线管理、数据归集统计及下线包装、堆垛等一体化的集成系统。作为专业的装配测试整体解决方案的供应商，我们不仅提供产品，更提供优质服务及设计理念，从简单灵活的多工位集成线到自动化机器人上下料生产线，从单一装配生产线到装配和测试混合生产线，UPTON专业设计团队随时准备为您服务。

泄漏测试仪器

自2002年我们就一直致力于泄漏测试仪器和成套设备的推广和服务工作，目前已经发展到从空气压测漏到氦气真空测试，从燃气灶具，汽车发动机等简单压力衰减测漏到空调压缩机，汽车安全气囊等高精度氦气泄漏测试，我们都有着非常成功的测试经验，并培养了一大批的优秀技术人才，可以很好地为各企业解决在测漏方面的绝大部分问题或提供一整套的泄漏测试解决方案。

在2005年集团和美国CTS公司达成战略合作伙伴关系，成功将代表世界一流水平的CINCINATI泄漏测试仪引入中国，为广大客户提供高品质的泄漏测试产品。

标准产品及其附件

UPTON专业的研发团队为提供了标准的流量和压力测试仪器，包括泄漏测试仪，流量测试仪，高精度数字压力表，便携式泄漏测试仪，泄漏测试压力表，标准漏孔及其他一系列的测试仪器，可满足客户绝大多数从简单到复杂，从单工位到多工位的全方面测试仪表及附件，详情请咨询UPTON专业销售团队。

技术咨询及服务

针对客户的不同需求，我们专业的测试团队为客户提供了多样化的技术服务选项，包括但不限于以下内容：

- 1.测试技术免费咨询
- 2.测试仪表租赁
- 3.定期仪器及设备维护
- 4.小批量客户产品试验及出具报告
- 5.非标仪器定做
-



为什么选择我们

- 1.我们有着10多年的系统集成经验，并在泄漏测试和流量测试领域有着非常专业的研发测试团队，丰富的行业知识可最大程度上理解客户的需要；
- 2.我们可提供全套的自动化测试及装配解决方案，一站解决硬件软件和管理问题，节省您的宝贵时间；
- 3.我们与时俱进采用先进理念、采用先进的软硬件工具、不断完善自身的效率和管理模式，只为向您设计及提供高品质的产品，但是我们只追求合理的利润；
- 4.我们具有完善的服务网络，多元的联系渠道，专业团队可快速响应、快速进行现场服务以满足全国各地客户的需求；
- 5.我们有着非常成功的测试和装配自动化经验，我们会细致地考虑人机工程、失效及安全防护、系统维护、工序安排、数据统计、简化操作等一系列细微周到的细节，免除您的后顾之忧。

他们选择了我们（排列不分先后）



.....

自动化测试设备

泄漏和流量测试设备

截止到2015年，我们已经为中国大陆区客户提供了超过600台非标自动化泄漏测试设备，包括压力衰减测试设备、差压衰减测试设备、空气流量/水流量测试设备，用于防漏水、防漏气、防焊接缺陷、防铸造缺陷、耐压能力验证、流通能力验证、耐候验证、产品压力流量特性、产品压力流量控制特性、部件或成品调试等一系列需求。客户囊括汽车、消费电子、日用品、安防及医疗行业。我们将继续努力为中国区客户提供高品质的非标测漏设备。

典型应用：

发动机缸体系统、底盘系统、燃油系统、进排气系统、各类阀门、适用于IP防水防尘等级的各类工业用品，及各类测试要求大于0.01sccm以上的各类产品。



氦气测试系统

氦气测漏系统主要应用于高精度细微泄漏测试，适用于 $10^{-3}\text{Pa}\cdot\text{m}^3/\text{s}$ （或0.06sccm）以下的泄漏测试及大容积测试。可提供最小至 $10^{-10}\text{Pa}\cdot\text{m}^3/\text{s}$ 的泄漏测试专机，满足客户最苛刻的泄漏测试要求。

作为氦气测试设备的专业供应商UPTON可以为客户提供氦真空测试，氦气累计测试及氦气嗅探测试等，不同类型的专机满足客户不同的泄漏测试要求。

典型应用：

传感器、航天发动机、汽车安全气囊、汽车油箱、空调系统及压缩机、刹车系统、核安全系统、消防系统及各种细微泄漏要求的部件。



自动化测试设备

功能测试系统

凭借着十多年的压力流量及控制系统测试经验，我们成功为国内外厂家提供上百套功能测试设备，涵盖气压测试、流量测试(气体或液体)、温度测试、力测试及电功率测试等等。团队软硬件经验丰富，能专业地使用VB、VC、Labview、各品牌PLC、各种模拟采集卡、IO卡、GPIB、CAN-BUS、MOD-BUS、TCP、UDP等等进行万用表、程控电源、各中专业仪器仪表的控制及采集数据分析数据。

典型应用：

各类阀门响应速度测试、结构性能测试、家电能效测试、汽车部件耐久测试、耐候测试、滤清器性能测试、泵流量测试、及各种功能测试。



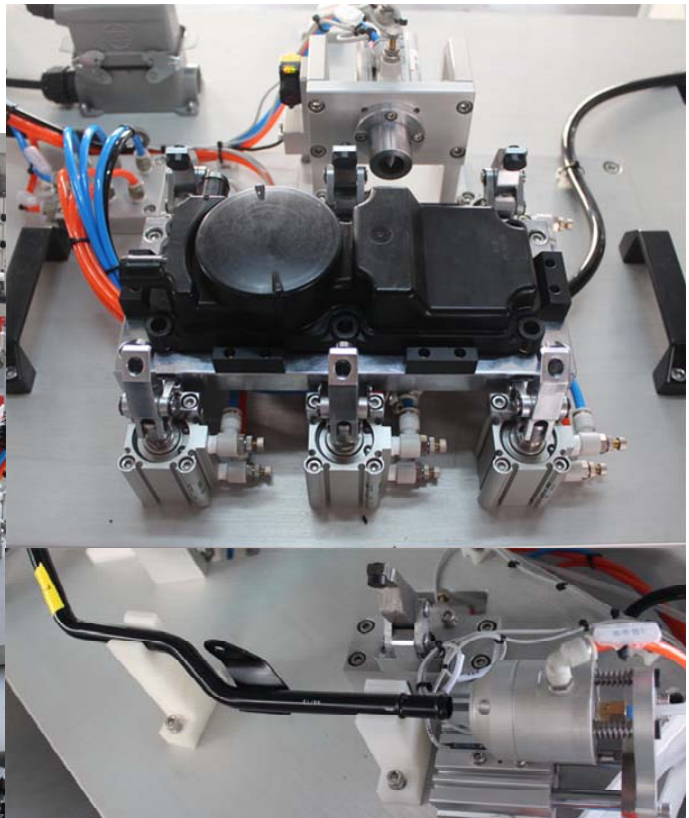
工装夹具及装配测试

凭借专业的设计能力，UPTON为客户提供额外的经济型选择，使得预算紧张的小型项目依然可以享受到UPTON专业的设计与组装服务，我们为您量身定制各种非标夹具和简单的半自动装配工作台。

UPTON愿意于我们的客户一同成长,即使小型的夹具服务我们依然全力以赴。

产品范围：

装配夹具、测试夹具、焊接夹具及各种简单实用的半自动工作台。



整体解决方案

测试整体解决方案

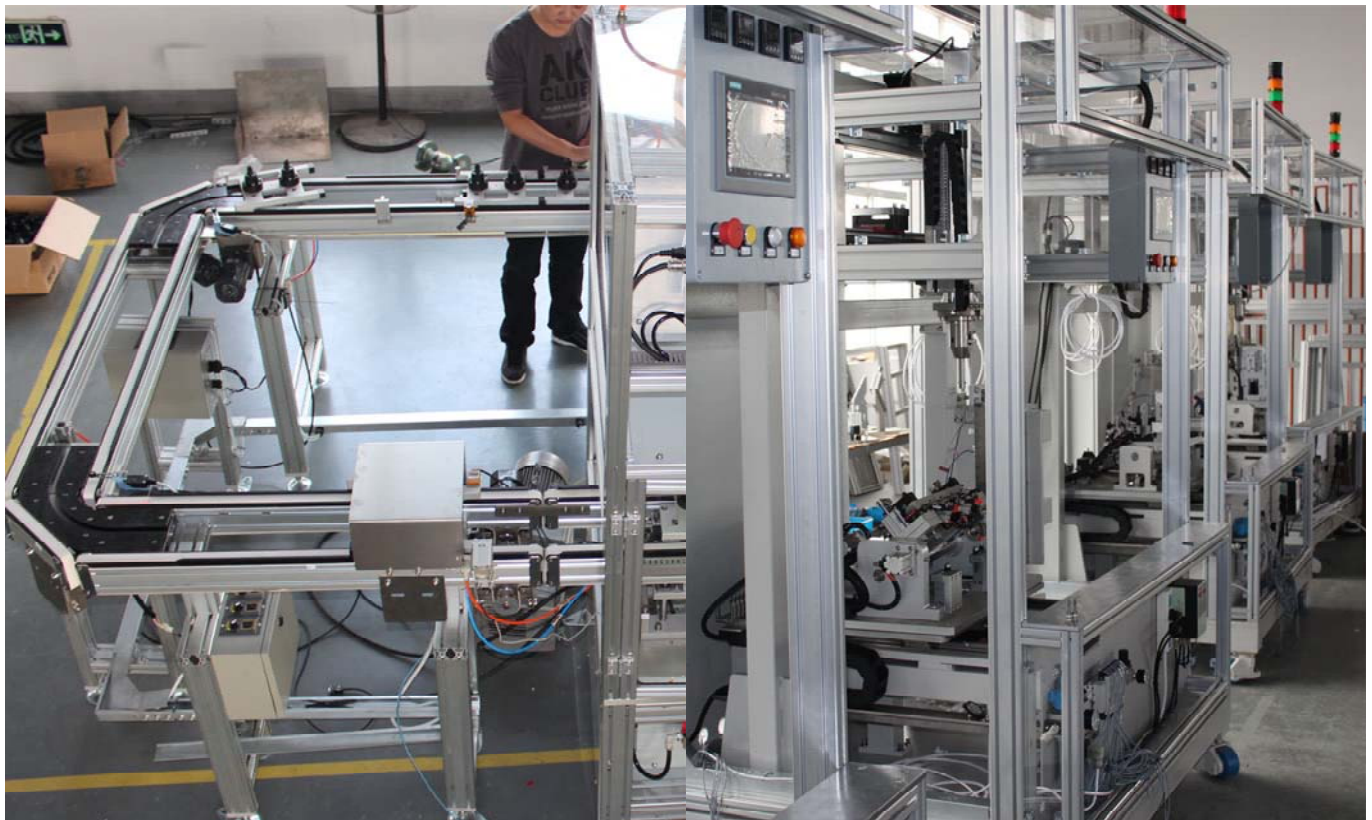
凭借着UPTON集团在测试领域的众多经验，我们乐于为客户提供测试整体解决方案，涉及到力学测试（扭矩及力），视觉处理系统、温度测试、流量测试(液态流量和气体流量)、压强测试、电常规测试、泄漏测试、容积测试（包含形变测试）、功效测试等等。只需一个电话，我们的专业测试工程师将为您送上全套的测试解决方案，避免客户逐个寻找供应商的麻烦，同时为客户节省大量的提前调研，供应商考察，验收及解决售后服务的时间。在UPTON您将发现我们的各种专业人才正时刻准备着为您服务。

装配整体解决方案

随着装配工艺要求的提高及人力成本的不断增加，先进自动化装配及测试设备的要求越来越高，UPTON先进自动化部门积极投入研发力量为客户量身定制了一大批具有现代化先进功能的自动化装配测试设备及附属生产线，包括机械手自动装配，手动半自动装配，单工位或自动生产线集成装配。

同时我们为国内外客户提供自动化整线打包服务，包含装配及测试工位，为客户提供整体设计，制造及安装服务。对象产品涉及汽车零部件，家电产品及医疗用品等等。

得益于长期和高要求高标准的先进企业的合作，我们会细致地考虑人机工程、失效及安全防护、系统维护、工序安排、数据统计、简化操作等一系列细微周到的细节，这也是我们沉积了众多经验后所显现的高品质特性。



泄漏测试仪器

什么是泄漏检测

判断物品或装置是否有漏，找出漏孔位置并测量漏率大小的工作就是泄漏检测工作，简称检漏或测漏。

为什么要测漏

随着现代科学技术的飞速发展，社会环境也有很大变化，各生产厂家竞相开发各种各样的产品来满足用户日新月异的需求。在这种情况下，为适应激烈的市场竞争，就要求生产者必须在短时期内开发出具有高新技术、多功能、高质量的商品。今天，各厂家在生产过程中为保证产品质量进行着不懈的努力。但是事先没有预料到的质量问题导致重大损失的事例时有发生，比如煤气泄漏、水油泄漏的问题就是其中的一例。过去的一些检测方式，技术及设备已明显地满足不了今天的要求了。各用户对气体密封性能或泄漏量的检测技术以及检测设备的性能、效率、精度等等不断地提出新的要求，UPTON泄漏测试集中满足了客户的多种需求。

有哪些行业需要测漏

泄漏检测技术已广泛应用于航空、航天、电子、核、兵器、船舶等国防工业及石油、化工、制冷、汽车、食品、医药等行业，泄漏测试的应用领域非常广泛，小到手里拿的牙刷和手机，大到火箭，航天飞机。

泄漏测试仪器

凭借自动化测试行业的卓越经验，2005年UPTON集团与美国CTS公司达成合作协议，负责CTS泄漏测试仪的国内销售及服务维修工作。作为北美最大的泄漏测试仪专业生产厂，美国辛辛那提测试系统公司（CTS）成立于1981年，隶属于美国TASI集团，是世界上最大的泄漏测试仪生产商之一，产品一直以来是GM，FORD等大型汽车厂家的指定产品。2010年又成为美国国家能源部制定合作伙伴，提供燃料电池的测漏分析工作。其产品长期以来以稳定及高精度著称。



Blackbelt Pro Benchtop

Blackbelt Pro Wall

测漏的方式方法

UPTON可提供的泄漏测试方法：

质量流量式

用质量流量的测试方法，实时测量气体泄漏率（0.1sccm-5000slpm）

压力衰减式

用高精度绝压传感器测量产品内压力绝对变化量从而测试出产品泄漏率（0.1sccm-1000sccm）

差压衰减式

用传统的差压传感器测试产品内部的相对压力变化从而测试产品泄漏率（0.1sccm-100sccm）

氢气测试仪

用氢气作为示踪气体测量产品泄漏率（手动式，可探测漏点，最低可测0.0001sccs）

氦气测试仪

用氦气作为示踪气体测量产品泄漏率（探嗅示，真空式，氦气累积式，最低可测1E-10sccs）

Other Sentinel Test Instruments and CTS Products



Tracermate CS

C20WE

I28

C28WE and C28DP

Blackbelt(BB)

Custom

Sentinel 家族成员



标准产品及其附件

封堵标准件(CONNECTOR)

为客户提供各种标准封堵配件，可封堵圆口，螺纹口及各种非标口。

分气驱型和手动型，密封口径从0.75mm到110mm. 同时我们提供各种密封件以满足客户的使用要求。



CO

CI

高精度数字压力表 DP2000

压力范围：真空-3.0MPa（真空， ± 250 Pa，... ± 5000 Pa，... ± 30 kPa，...3.0MPa）

精度： $\pm 0.1\%$ FS (D) $\pm 0.25\%$ FS (G/B/V)

供电电压：24VDC

模拟量输出：4-20mA或0-5V RS232数字输出（可选）

I/O输出：压力高低限，继电器输出

显示位数：6位



DP2000

漏孔(Leak Standard)

我们提供ISO17025实验室认证的标准泄漏测试孔，每个漏孔NIST可溯源。

流量范围：0.1-5000sccm

压力范围：负压-500psig

精度：1.2%

接口形式：标准螺纹孔或按客户制定要求。



Leak Standard

氦气泄漏标准(Helium Leak Standard)

ISO17025实验室认证的标准泄漏测试孔，每个漏孔NIST可溯源

泄漏率范围： 10^{-10} 到 10^{-5} atm.cc/s

压力范围：负压-500psig（高压可定制）



Helium Leak Standard

流量测试仪(Flow Tester)

采用质量流量测试技术，24位A/D采样，高清晰彩色液晶显示器，为您提供绝高的性价比。

测试范围：0.05ml/min -10L/min

测试压力：负压-150psi（1MPa）

测试精度： $\pm 2\%$ F.S



UT801F

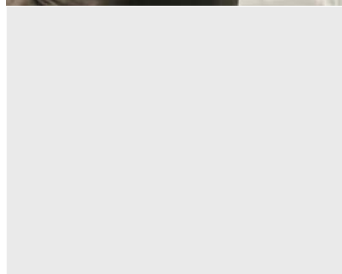
技术咨询与服务



测试技术免费咨询

广州上腾科技和昆山阿普顿自动化均拥有经验丰富的工程师坐席，保证了您在来电时我们能准确、高效的解决您的问题，欢迎来电。

工作时间：8:30-17:30



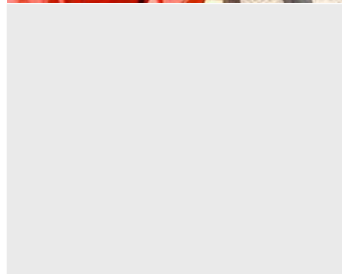
测试仪器租赁

在产品研发的初期，如果想对产品气密性能进行确认，我们可以提供测试样机的租赁业务，这样既可以在前期确认产品的气密性能，并根据测试改进工艺，又有减少错误投入的风险，深受企业欢迎。



定期仪器和设备维护

仪器设备维护保养是仪器设备管理的一项经常性工作，做好这项工作既能节省更新仪器设备所需要的资金，又能提高仪器设备的使用寿命。保证工作正常进行。



小批量产品试验及出具报告

在企业试产的阶段，我们可以帮助企业进行小批量的测试试验，还可以根据我们自己的经验，出具测试报告。



非标仪器定制

当标准仪器无法完全满足客户需求时，我们可以根据客户的需求，对仪器或系统进行各种更改甚至重新设计，以满足客户的自定义要求，如，正负压联程，高低压测试等。

汽车

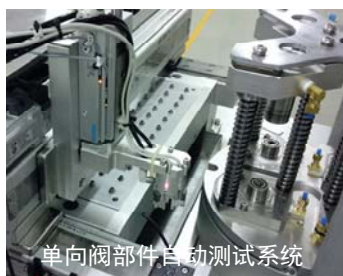


依然强劲发展的汽车行业

汽车，作为一个高端的综合消费品，它的发展依然是强劲有力的。对于泄漏测试而言，传统的汽车仍然有着广泛的前景，虽然新能源汽车正在崛起，但它的成熟需要一定的时间，在过渡时期，传统汽车领域依然发展强劲。

新能源汽车，主要是指使用清洁能源的汽车，如，纯电动车，燃料电池汽车等。新的动力系统，带来了新的机遇，对于电池组，冷却系统和控制系统而言，泄漏检测仍然很重要。

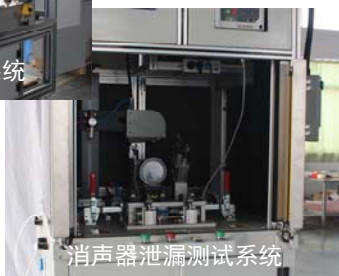
智能手机掀起的智能化浪潮惠及汽车市场，人车交互越来越人性化，汽车成为商业数据的重要入口。未来智能汽车可能沿车载娱乐-辅助驾驶-人车交互-智能交通-车联网-自动驾驶的路径发展。由此发展出来的新的行业，也会给我们带来新的机会，如智能交通。



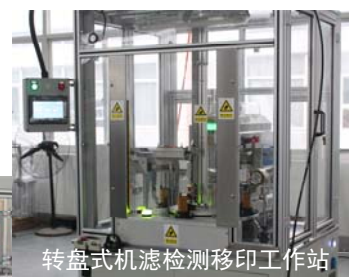
单向阀部件自动测试系统



EGR阀综合测试系统



消声器泄漏测试系统



转盘式机滤检测移印工作站



歧管组装确认系统

我们荣幸的为下列客户提供成套设备和整体解决方案：



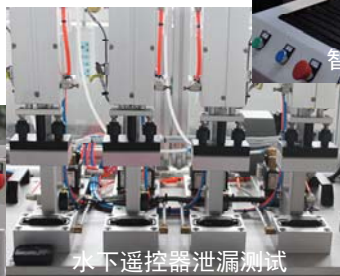
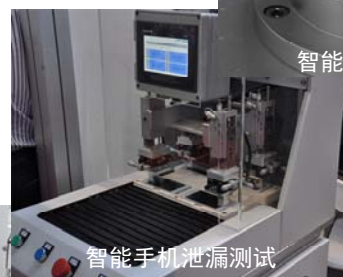
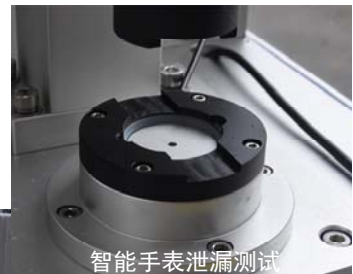


消费电子的新时代

“穿戴式智能设备”是应用穿戴式技术对日常穿戴进行智能化设计、开发出可以穿戴的设备的总称，如眼镜、手套、手表、服饰及鞋等。

而广义的穿戴式智能设备包括功能全、尺寸大、可不依赖智能手机实现完整或者部分的功能，例如智能手表或智能眼镜等，以及只专注于某一类应用功能，需要和其它设备如智能手机配合使用，如各类进行体征监测的智能手环、智能首饰等。随着技术的进步以及用户需求的变迁，可穿戴式智能设备的形态与应用热点也在不断的变化。

穿戴式技术在国际计算机学术界和工业界一直都备受关注，只不过由于造价成本高和技术复杂，很多相关设备仅仅停留在概念领域。随着移动互联网的发展、技术进步和高性能低功耗处理芯片的推出等，部分穿戴式设备已经从概念化走向商用化，新式穿戴式设备不断传出，谷歌、苹果、微软、索尼、奥林巴斯、摩托罗拉等诸多科技公司也都开始在这个全新的领域深入探索。



凭借着我们十几年的泄漏测试经验，上腾公司已经战略性的和几个知名手机、手表厂商进行合作，在其研发阶段初期就可以对其防水性能设计确认，以保证产品顺利上市。

主要合作伙伴：



电池



新能源时代

近年来，随着能源消耗量的不断加大，能源问题已经成为一个危及全球发展的问题，尤其是石油这种不可再生资源的迅速消耗更成为迫在眉睫的危机。节能减排成为全球各国能源政策的重要内容，发展新能源汽车成为汽车行业发展的必然选择。新能源汽车的主要方向还是纯电动车，作为动力源的电池，动力电池，站在了历史舞台的中央，成为... 如何生产出一块合格的，可靠的，稳定的电池，成为企业发展的第一要务，电池外壳的密封性能，也自然成为了一个主要因素。



双工位电池氦气测漏系统

现在，全国各个省份都在积极的投资新能源产业，动力电池是中重要的一方面，我们已经在同相关的企业合作，为其生产的电池进行密封性测试，经企业验证，已经完全达到了当初的设计要求和技术指标，得到了行业的认可，正在大力推广中...

我们已经在做了，你还在等什么，把你的需求告诉我，剩下的交给我们！



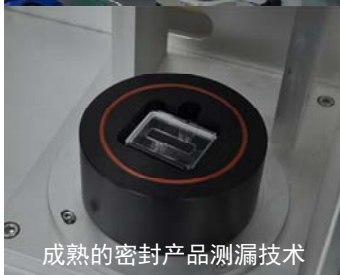
主要合作伙伴：





安防行业-视频监控

安防行业是随着现代社会安全需求应运而生的产业。可以说，社会只要还有犯罪和不安定因素存在，安防行业就会存在并发展。事实证明，社会犯罪率往往并不因社会的发展、经济的繁荣而减少。欧美等发达国家，如果没有建立在高科技技防基础之上的安全防范系统，其社会犯罪率可能会比现在要高出几倍乃至几十倍。那种“夜不闭户”、“路不拾遗”的“民风”，其实只是一种美好的愿望，这个行业既然诞生了，就不会消亡。而目前安防市场设备需求的涨势仍为增长幅度最快的市场之一。而在安防设备的三大产品——视频监控、门禁和防盗报警设备中，视频监控仍是最主要的市场。



主要合作伙伴:



医疗



飞速发展中的医疗行业

医药是属于我国的民生经济重要的组成部分，也是传统的行业。医药行业对于保护和增进人民健康、提高生活质量，为计划生育、救灾防疫、军需战备以及促进经济发展和社会进步均具有十分重要的作用。

我国的医疗行业还处于较低的发展阶段，成长发展的空间巨大，随着老龄化的社会结构的到来，对于医疗器械和医药的需求将是巨大的，泄漏测试的前景光明，应用范围广泛。



我们的优势

医疗行业的气密性测试，主要特点是：自动化程度高，产量巨大，测漏方式多样。上腾公司成长的十多年来，一方面，一直为我们的客户提供全套的自动化设备和解决方案，整合能力强；另一方面，我们可以成熟的运用空气压测漏、氢气测漏和氦气测试各种方式来满足不同层次的客户需求。



主要合作伙伴：





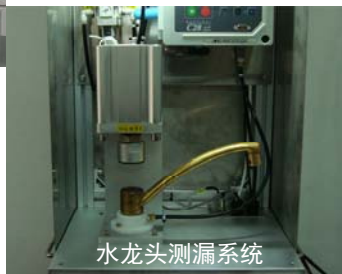
无处不在的日常用品

日用消费品又名生活用品，是普通人日常使用的物品，生活必需品，即是家庭用品，家居食物、家庭用具及家庭电器等。

你知道你身边的哪些产品进行过气密性测试吗？走进你的厨房看看，灶具，热水器，水龙头，净水器，洗衣机，豆浆机，咖啡机，洗碗机，冰箱，浴缸，马桶… 户外使用的随身用品，如便携音箱等。



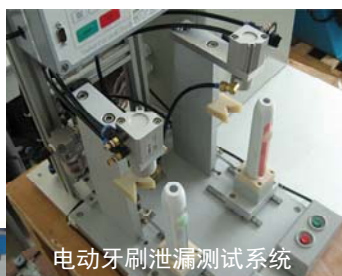
双工位水龙头测漏系统



水龙头测漏系统



净水器泄漏测试系统



电动牙刷泄漏测试系统



易拉罐盖泄漏测试系统

主要合作伙伴：



其它行业



一般工业

一般工业的范围较广泛，主要有：压力，流量，温度传感器及其部件，阀门，气动元器件，管路，仪器仪表等。



卫浴

上腾公司针对卫浴行业开发的性价比非常高的泄漏测试单元，以价格便宜，性能稳定，结构小巧，使用简答而受到客户的一致好评，主要测试产品有：水龙头，龙头阀芯等。



燃气

燃气行业，顾名思义，就是使用燃气燃烧原理的设备或装置，燃气是危险气体，所有的燃气用具都必须强制进行泄漏测试，如，燃气阀门，比例阀，管路，燃气热水器和壁挂炉，取暖器，烤炉，灶具等。



电子器件

一般来说，电子元器件在设计中会遇到大量的使用功能和环境条件方面的特殊需求。其中，对气密性的需求主要是：电子元器件必须具有抵御外部环境带来的腐蚀作用，要保证气密性；某些器件要在保护气体下工作，所以要有好的密封性能。



包装

我们这里提到的包装是指承装食品、药品、化妆品的容器，是狭义的包装的定义，主要是确保所承装物品不变质的容器，对其的气密性测试，主要是避免空气进入导致物品失效或变质，如食品保健品塑料或玻璃容器及容器的封装机构等。



HVAC

HVAC是Heating, Ventilation and Air Conditioning 的英文缩写，就是供热通风与空气调节。既代表上述内容的学科和技术，也代表上述学科和技术所涉及到的行业和产业。我们这里主要指的是压缩机领域。

其它行业



交通运输

这里说的交通运输是指除了汽车相关的其它的交通运输工具，如轮船，高铁，地铁等。

主要检测对象有：油冷却系统，按钮开关，高压管路，照明系统，传感器，槽罐车，蒸汽发生器等。



石油化工

石油化工产品与人们的生活密切相关，大到太空的飞船小到我们日常使用的电脑等，都跟石油化工有着密切的关系。

这里指的是输送管道上的传感器，阀门及阀门执行器等的气密性和功能测试。



航空航天

航空指飞行器在地球大气层内的航行活动，航天指飞行器在大气层外宇宙空间的航行活动。

航空航天的测试，如，燃料舱，油箱，驾驶舱，高压管路，真空容器，生命保障系统等等。



军事

军事方面有几个突出的特点是：户外，移动，通信，动力支持。

这方面的测试如，移动电源，对讲机，摄像头等。



能源

指的是跟能源相关的产业的测试，如，水电站发电机组中使用的大型接触器，能源输送管道；太阳能相关的产业，如太阳能电池板等。



核工业

包括军用核工业和民用核工业，他们的装置对密封性的要求是非常高的。

如，核电机组的蒸发器，冷却系统等。

品质保证

强大的技术实力

UPTON集团目前拥有2大生产基地，并有强大的中外研发团队负责新产品的设计及新技术的研究，同时在广州和上海拥有专业的设计部门，针对不同地区的客户开展门到门的周到服务。

专业设计团队都有超过10年的设计经验，可以为客户提供最全面细致的解决方案。我们会细致地考虑人机工程、失效及安全防护、系统维护、工序安排、数据统计、简化操作等一系列细微周到的细节，免除您的后顾之忧。

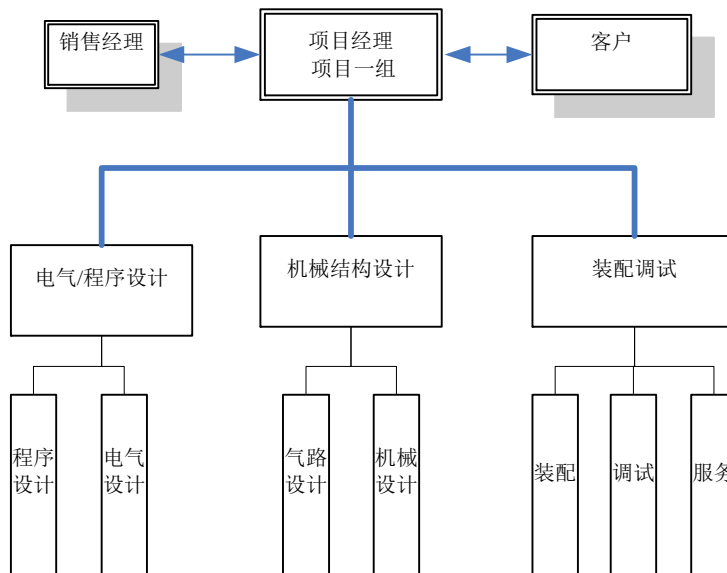
经验丰富的团队对国家标准、国际标准、合作企业的内部标准等均非常熟悉，表现出我们最专业的一面。

供应商的选择

为保证产品的质量，我们对供应商有着苛刻的要求。UPTON的来料检验的质量保证体系要求我们每个供应商都能够交付质量一流的产品，从而达到UPTON的交货标准。各个领域专业的顶级供应商是我们普遍的要求。

高效的项目管理

UPTON的项目管理团队负责客户的所有项目的高效运行，有着非常成熟的项目组负责制经验，包含前期沟通，中期管理及后期服务。每个项目组独立运行，采用项目经理负责制。集团投入大量资源建设和更新IT办公系统，进行职业培训、不断吸取专家经验完善管理模式，力求从内到外地表现我们的高效和专业。



严谨的计量标准

UPTON公司建立有自己的计量实验室，来保证生产产品的品质可靠，其标准严格按照国家标准甚至高于国家标准来执行。

严格的出厂检验

作为最后一道产品控制措施，UPTON公司对产品的出厂检验十分严格，绝不允许不合格的产品交到客户手里，对此成立了专门的部门，以便控制产品质量，保证品质。

完善的培训体系

一个完善的培训系统，既可以保证从业人员素质的提高，又快速高效地使得用户掌握所需知识，帮助企业顺利地推进开展的工作。

强大的售后服务

随着制造服务业的兴起，售后服务的保障也越来越受人重视了，生产制造产品不仅仅是企业的主要生产经营活动，售后服务的比重也越来越大，在产品品质相差不多的情况下，哪个企业的售后服务做到位，就变得更有竞争力了。

UPTON集团对售后服务的问题尤其重视，对于我们这个相对专业的领域，好的售后服务尤为重要。我们通过完善的培训体系，对员工专业素养，定期不定期的培训计划，稳定的售后服务团队等，都为我们良好的售后服务体系打下良好的基础。



附录 1

行业术语

一般概念

泄漏检测 Leak Testing

漏率 Leak Rate

漏孔校准 Leak Calibration

压力差 Pressure Difference

绝对压力（强） Absolute Pressure

表（相对）压力 Gauge Pressure

大气压力（强） Atmospheric Pressure

流量 Flow

流率 Flow Rate

粘滞性 Viscosity

真空检漏 Vacuum Leak Test

背压检漏 Back Pressure Leak Test

差压泄漏测试

差压式气密检漏仪

Differential Pressure Air Leak Tester

基准物 Master

容积校准器 Internal Volume Calibrator

压力衰减泄漏测试

压力衰减泄漏测试仪 Pressure Decay Leak Tester

容积式检测 Volumetric Fill Test

质量流量测试仪 Mass Flow Tester

漏孔 Leak Standard

大漏检测 Severe Leak Test

自动校准 Auto Calibration

无泄漏压降 No Leak Loss

自动周期测试 Auto Cycle Test

自动设定 Auto Setup

氦气泄漏测试

氦质谱检漏 Helium Mass Spectrum Leak Test

真空室检漏 Vacuum Chamber Leak Test

累积检漏 Accumulation Leak Test

吸枪检漏 Sniffer Leak Test

探头（喷枪） Probe

本底 Background Signal

次级泵 Inferior Pump

辅助泵 Auxiliary Pump

氦气漏孔 Helium Leak Standard

附录2

长度单位

1 inch	=	25.4	mm
1 ft	=	0.3048	m
1 mile	=	1609.3	m
1 micron	=	10 ⁻⁶	m

质量单位

1 lb	=	453.6	g
1 cwt	=	50.8	kg
1 ton(imp)	=	1016	kg
1 ton(us)	=	907.2	kg

力矩单位

1 in.lb	=	0.113	N.m
1 ft.lb	=	1.356	N.m
1 kg.m	=	9.807	N.m
1 ft.poundal	=	0.0421	N.m

温度单位

(°F-32) X (5/9)	=	°C
K-273.15	=	°C

流量

Cv值=水流量(US gal/min) 在60°F下, 流经差压为1psi的阀门而所得出的流量定值。
 kv值=水流量(L/min) 在20°C下, 流经差压为1kgf/cm²的阀门而所得出的流量定值。
 KV值=水流量(m³/min) 在20°C下, 流经差压为1kgf/min的断面而所得出的流量定值。

Cv=1.167 kv

S.T.P.=标准温度及压力 (0°C及101.325kPa绝对压力)

N.T.P.=正常温度及压力 (20°C及101.325kPa绝对压力)

M.S.C=公制标准情况 (15°C及101.325kPa绝对压力)

ANR=温度: 20°C及相对湿度: 65%, 压力为大气压力0.1MPa的状态

面积单位

1 in ²	=	6.45	cm ²
1 in ²	=	0.093	m ²

压强单位

1 psi	=	6.895	kPa
1 kgf/cm ²	=	98.07	kPa
1 bar	=	100	kPa
1 bar	=	14.5	psi
1 atm	=	101.325	kPa
1 cm water	=	97.89	Pa
1 in water	=	248.64	Pa
1 mm mercury	=	133.3	Pa
1 in mercury	=	3.39	kPa
1 Torr	=	133.3	Pa
1 ft water	=	0.0298	bar
1 bar	=	33.33	ft water

体积单位

1 litre	=	0.001	m ³
1 cu.ft.	=	0.0283	m ³
1 cu.in.	=	16.39	cm ³
1 gal(imp)	=	4.546	L
1 gal(us)	=	3.79	L
1 fluid oz.(imp)	=	28.41	mL
1 fluid oz.(us)	=	29.57	mL

力单位

1 lbf	=	4.45	N
1 kgf	=	9.81	N
1 kp(kilopond)	=	9.81	N
1 poundal	=	138.3	mN

功率单位 (功/时间)

1 lb.ft/sec	=	1.356	W
1 kg.m/sec	=	9.807	W
1 N.m/sec	=	1.0	W
1 Joule/sec	=	1.0	W
1 H.P.(imp)	=	745.7	W

单位

缩写

Pascal	Pa
Newton	N
metre	m
Litre	L
Watt	W
Newton metre	N.m
Joule	J
Megajoule	MJ
°Kelvin	K



联系我们

广州

广州市上腾电子科技有限公司

地址：广东省广州市科学城玉树工业园G栋首层102房

电话：+86-20-8226 1571 邮箱：sales@upton.cn

传真：+86-20-8226 1455 邮编：510663

苏州

昆山阿普顿自动化系统有限公司

地址：江苏省昆山市锦溪生态产业园锦顺路213号2号

电话：+86-512-5722 6660 邮箱：sales@upton.cn

传真：+86-512-5722 6661 邮编：215324

香港

上腾科技（香港）有限公司

地址：香港上环苏杭街49-51号 建安商业大厦7楼B2

电话：+86-20-8226 1571 邮箱：sales@upton.cn

传真：+86-20-8226 1455

销售/投诉热线：400-9977-801

网站：<http://www.upton.cn>